



Сертифікат та інструкція з експлуатації

Цей оригінальний товар Swarovski був розроблено з використанням набору кристалів, філігранно огранованих у найкращих традиціях майстерності Swarovski.

Годинники Swarovski виготовляють у суворій відповідності до найвищих стандартів якості та піддаються ретельним перевіркам якості протягом усього процесу виробництва.

ГАРАНТІЙНІ ЗОБОВ'ЯЗАННЯ

У разі виявлення несправностей, пов'язаних із дефектами виготовлення або матеріалу, компанія Swarovski надає міжнародну обмежену гарантію на будь-який годинник, придбаний у спеціалізованому магазині Swarovski. Ця гарантія поширюється на дефекти виготовлення та матеріалу за умови дотримання правил належного користування годинником і дійсна протягом двох років від дня придбання.

Гарантія Swarovski не поширюється на дефекти, спричинені, на думку компанії Swarovski, належним або неправильним використанням, спробами зміни конструкції або самостійного проведення ремонту, недбалим поводженням з ними, зносом або випадковим пошкодженням з вини покупця.

Гарантія та пов'язані з нею послуги є єдино можливими та винятковими. Однак гарантія не обмежує обов'язкові юридичні права кінцевого споживача, що надаються йому національним законодавством, яке регулює продаж споживчих товарів. Компанія Swarovski не несе жодної відповідальності за будь-які інші пошкодження, що виникли внаслідок корис-тування виробами Swarovski.

Щоб скористатися послугами з гарантійного обслуговування, доставте несправний годинник в оригінальному пакуванні та з чеком до найближчого спеціалізованого магазину Swarovski.

ТЕХНІЧНІ ДАНІ

- Swiss made
- Аналоговий кварцовий або автоматичний годинник
- Сапфірове скло
- Годинники Swarovski є водонепроникними (крім моделі D:LIGHT).

БАТАРЕЯ

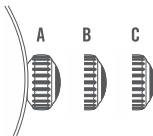
Наші кварцові годинники живляться від батарей. негайно замінійте розряджені та розряджені батареї, оскільки вони можуть потекти і пошкодити механізм.

Модель D:LIGHT живиться від акумуляторної батареї.

ІНСТРУКЦІЇ З ЕКСПЛУАТАЦІЇ

Встановлення часу і дати

Час і дата встановлюються за допомогою голівки.



- Для встановлення часу переведіть голівку в положення В/С. Обертайте голівку, доки годинникова і хвилинна стрілка не покажуть точний час.
- Після встановлення точного часу натисніть на голівку, повернувши її в положення А.
- Для встановлення дати (залежно від моделі) переведіть голівку в положення В. Обертайте голівку, поки не відобразиться потрібна дата.
- Після встановлення дати натисніть на голівку, повернувши її в положення А.

Встановлення часу на задній кришці

Щоб встановити час, обережно вставте кінчик кулькової ручки в отвір у центрі задньої кришки. Натискайте, поки стрілка не покаже точний час.



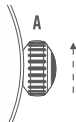
Обертova оправа

Поєднавши мітку праворуч із хвилиною стрілкою на початку роботи, ви можете легко засікти, скільки часу вона у вас зайняла.



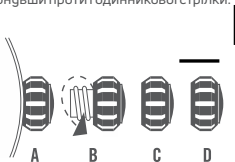
Автоматичний завод

Годинник, надтий на руку, заводиться автоматично. Якщо Ви не носили автоматичний годинник один-два дні і він встав, заведіть його вручну. Для цього поверніть голівку в положення А приблизно 20 разів.



Заводна головка

Перш ніж вручну заводити годинник (положення В) або встановлювати час (положення D) і дату (положення С), головку необхідно розблокувати, повернувши проти годинникової стрілки.



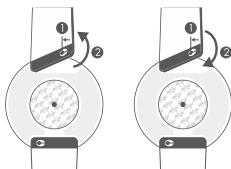
Після використання, повернути головку в положення В, натиснути і міцно закрутити за годинниковою стрілкою в положенні А, щоб забезпечити водонепроникність корпусу.



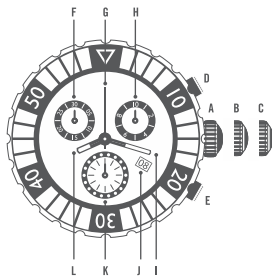
ВАЖЛИВО: Головку необхідно щоразу ретельно вдавлювати всередину і щільно загвинчувати, тільки так можна гарантувати водонепроникність корпусу. Не слід відкручувати головку в умовах підвищеної вологості.

Заміна ремінця

- Обережно відтягніть пружинний фіксатор і витягніть ремінець.
- Вставте один кінець нового ремінця в проріз.
- Обережно відтягніть пружинний фіксатор ще раз і вставте другий кінець у проріз, що залишився.
- Відпустіть пружинний фіксатор, поки не пролунає клацання.
- Обережно потягніть за ремінець, щоб переконатися, що він закріплений правильно.



ХРОНОГРАФ



- А В С: Установча голівка
D: Верхня кнопка
E: Нижня кнопка
F: Таймер з інтервалом 30 хв.
G: Таймер з інтервалом 60 сек.
H: Таймер з інтервалом 1/10 сек.
I: Хвилинна стрілка
J: Індикатор дати.
K: Секундна стрілка
L: Годинникова стрілка

Встановлення часу і дати

- Для встановлення часу переведіть голівку в положення С. Обертайте голівку, доки годинникова і хвилинна стрілка не покажуть точний час.
- Після встановлення точного часу натисніть на голівку, повернувши її в положення А.
- Для встановлення дати переведіть голівку в положення В. Обертайте голівку, поки не відобразиться потрібна дата.
- Після встановлення дати натисніть на голівку, повернувши її в положення А.

Режим хронометражу

- Щоб запустити хронограф, натисніть верхню кнопку D.
- Щоб зупинити хронограф і дізнатися, скільки часу минуло, натисніть верхню кнопку D ще раз. Ці дії можна повторювати. Наприкінці хронограф покаже сумарний час.
- Щоб повернути стрілки хронографа (F, G, H) у вихідне положення, натисніть нижню кнопку E.

Роздільний таймер

- Натисніть верхню кнопку D, щоб запустити хронограф.
- Натисніть нижню кнопку E, щоб зафіксувати перше проміжне значення. Хронограф продовжить працювати.

- Натисніть нижню кнопку Е ще раз. Стрілки хронографа (F, G, H) зрушаться з урахуванням часу, що минув. Дію можна повторювати.
- Щоб дізнатися, скільки всього часу пройшло, натисніть верхню кнопку D.
- Щоб повернути стрілки хронографа (F, G, H) у вихідне положення, натисніть нижню кнопку Е.

Скидання таймерів

Скидання таймера з інтервалом 30 хв. Е

- Переведіть головку в положення І і натисніть нижню кнопку Е.

Скидання таймера з інтервалом 60 сек. G

- Переведіть головку в положення С і натисніть верхню кнопку D.

Скидання таймера з інтервалом 1/10 сек. H

- Переведіть головку в положення С і натисніть нижню кнопку Е.

РЕКОМЕНДАЦІЇ ЩОДО ДОГЛЯДУ

Кристали Swarovski - чутливий матеріал, з яким необхідно поводитися особливо обережно і дотримуватися рекомендацій з догляду, щоб запобігти пошкодженням виробу, відповідальності за які Swarovski не несе. Для збереження годинника Swarovski в чудовому стані довгі роки і щоб уникнути подряпин, відколів та інших ушкоджень, будь ласка, дотримуйтеся наступних порад:

- Уникайте носити годинник разом із брелетами, металевими ланцюжками або ж разом із будь-якими іншими твердими предметами.
- Уникайте прямого контакту з солоною і прісною водою, розчинниками, мийними засобами, парфумами, косметикою тощо.
- Поліруйте годинник м'якою, безворсовою тканиною, щоб зберегти оригінальну, дзеркальну поверхню.

ІНФОРМАЦІЯ

За додатковою інформацією звертайтеся до спеціалізованого магазину Swarovski або відвідайте сторінку www.swarovski.com/customer-service.

1104057 © 2012 SWAROVSKI AG